

グループホームでのくらし

グループホームってどんなところ？

ぐるーぷ ほーむ いちにち
グループホームの 一日 は こんなふうになります

あさ き しょう
朝 6 : 3 0 起 床

ちよう しょく
7 : 0 0 朝 食

9 : 0 0 それぞれの さぎょう しょ
作業 所に行きます



さぎょうしょ 作業所 とは？



しゅうろう けいぞく しえん びーがた
就 労 継 続 支 援 B 型 の こと

しゅうろう さぎょうしょ 就 労 (作業所) ってどんな ところ？



さぎょうしょ いちにち
作業所 の 一日 は こんなふうになります

10:00~10:45 きょう さぎょう せつめい、さぎょう
今日の作業 の 説明 作業

ふん きゅうけい
15分 休憩 して



11:00~11:45 ごぜんちゆ さぎょうしゅうりょう
午前中 の 作業終了 です

おひるやすみ

お昼休み

しょくじ じゅんび
食事の準備

てあら しょうどく
手洗い うがい 消毒

12:00～

ちゅうしょく
昼食



13:00～

きゅうけい
休憩



ごご さぎょう
午後の作業

13:00~13:45

きゅうけい
15分 休憩

14:00~14:45

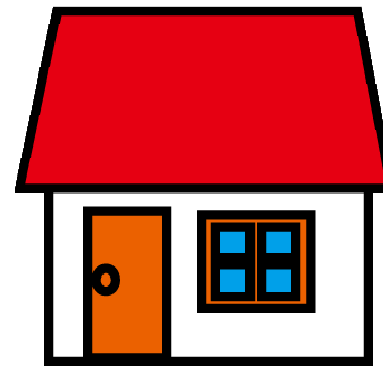
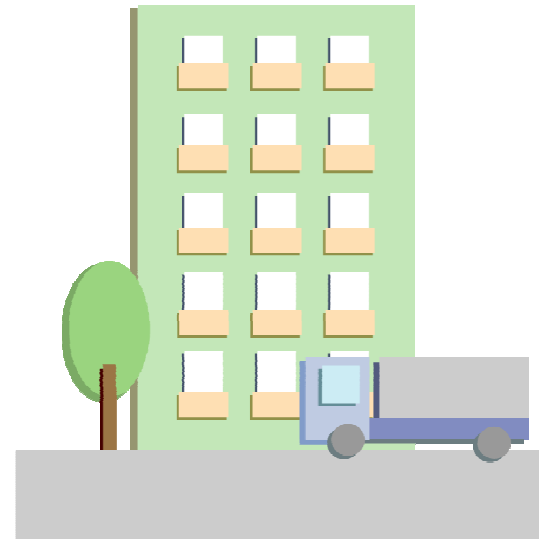
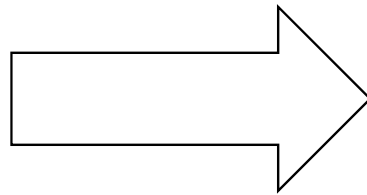
きゅうけい
15分 休憩

15:00~15:30

しゅうりょう
作業終了 です



いちにち さぎょう お
一日 の 作業が終わったら



ゆうがた
夕方からのグループホームでは

16:00~18:00



18:00~

ばんごはん

晩御飯 はみんなで

いっしょ

一緒にリビングで



19:00~

ごはん
御飯がすんだら

いっしょ
一緒に

あとかたづ
後片付けを



19:30~21:00 消灯

リビングでおしゃべり



じしつ

自室でゆっくり



テレビをみたり



しょうとう しゅうしん
9 : 0 0 ~ 消 灯 ・ 就 寝



さぎょうしょ やす す
作業所 がお休みの日 は こんなふうにご過ごします。

さぎょうしょ どよう にちよう やす
作業所 は 土曜・日曜日がお休みです。

やす ひ す
お休みの日 は こんなふうにご過ごします。

いどうしえん よてい ひと
移動支援の予定のある人

き がいしゅつ
ヘルパーさんが来て外 出 できます





ひる
お昼ごはんは、お弁当やおやつを

しょうてんがい いっしょ
スーパーや商店街に一緒

かいもの い
に買物に行きます



かいもの じぶん けいかくてき
買い物は自分で 計画的に



どようび にちようび

ちょうり

土曜日・日曜日夕食はスタッフが調理します。

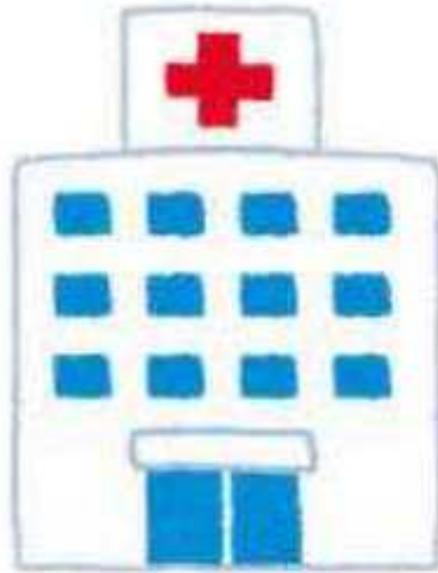
てつだ

ひと てつだ

お手伝いできる人は手伝って



もしも、病気になったら



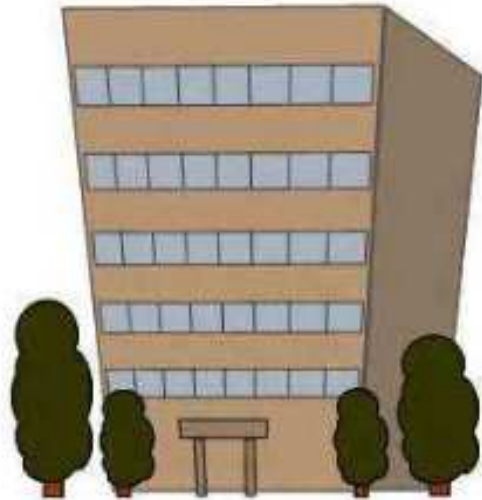
がまん

つた

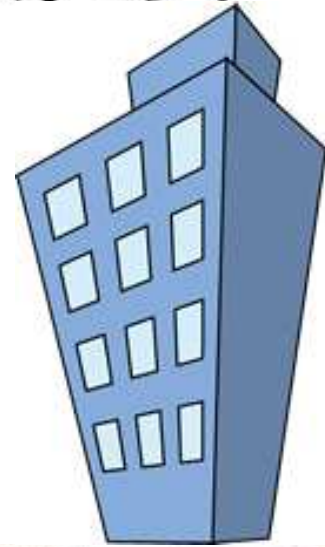
我慢せずつたにすぐにスタッフに伝えてください

では、グループホームを利用するには
りよう
どうすればよいの？

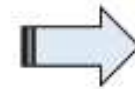
市町村 役場 障がい福祉課



じゅきゅうしゃしょう



けんがく
見学



たいけん
体験